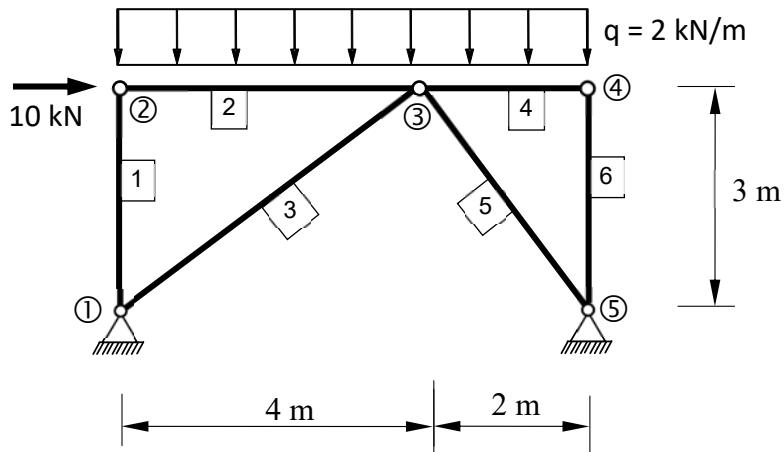


Auflagerreaktionen und Fachwerk (20 Punkte)

Gegeben ist ein Fachwerk, das durch eine horizontale Knotenlast am Knoten 2 und eine vertikale Streckenlast auf die Stäbe 2 und 4 belastet wird:



- Ermitteln Sie die **Auflagerreaktionen**.
- Geben Sie die **äquivalenten Knotenkräfte** für die Streckenlast q an.
- Ermitteln Sie die **Normalkräfte** in allen Stäben (die Lösungsmethode ist freigestellt).